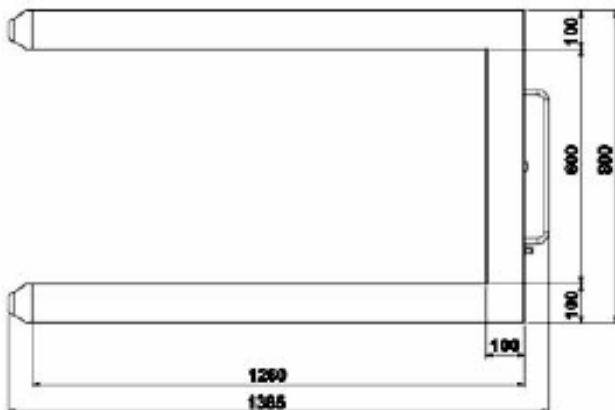
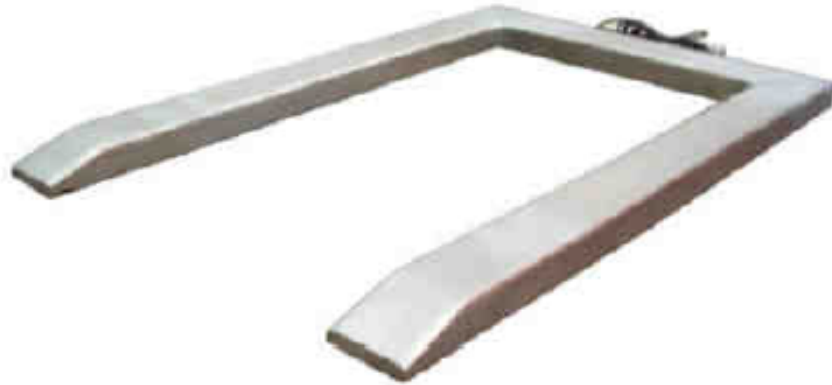


PENKO Engineering B.V.

PW/PWI MODEL

Pallet-weighing movable scales, easy to use and move, and which quicken the weighing operations of any product on a europallet (800x1200 mm). It's equipped with wheels and handles, which allow to move and use the scale closer to the location in which one needs to weigh. CE approvable.

MAIN FEATURES



- Functions with 4 shear-beam IP68 load cells (stainless steel models) able to handle double the nominal load.
- Carbon steel bearing structure, oven-fire painted, fitted with antishock and adjustable feet, level, and wheels and handles for moving it.
- Accuracy: +/- 0.05% of the applied load.
- The stainless steel model has structure and load surface in AISI304.

AVAILABLE VERSIONS

Code	Dimensions (LxPxH) mm	Capacity Kg	Standard Division g
PW6	1260x800x80	600	200
PW15	1260x800x80	1500	500
PW30	1260x800x80	3000	1000
PWI6 INOR	1260x800x80	600	200
PWI15 INOR	1260x800x80	1500	500
PWI30 INOR	1260x800x80	3000	1000



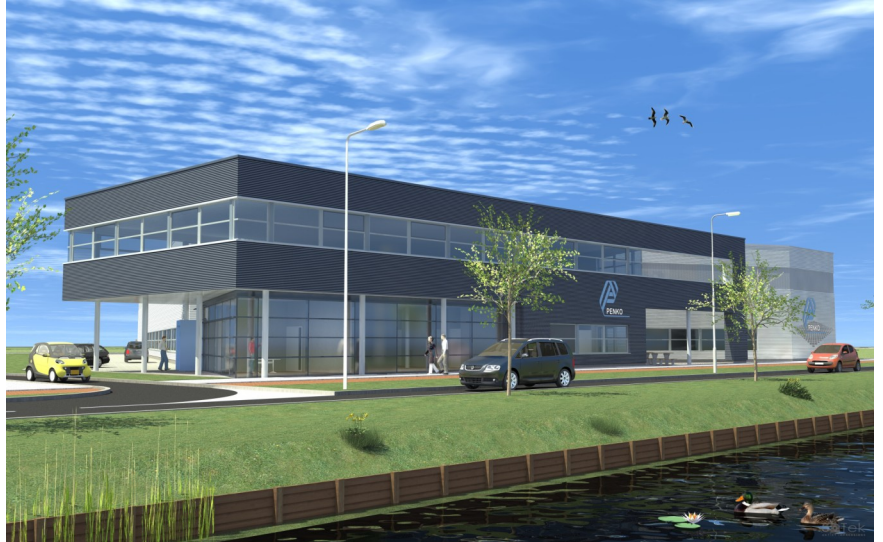
PENKO

an ETC Company



PENKO Engineering B.V.

De experts in wegen en doseren.
Samen werken aan volledig uitgewerkte Industriële oplossingen.



Onze ervaring bestaat uit het ontwerpen en bouwen van systemen voor productie-eenheden, bulk wegen, controle wegen, vullen van verpakkingen, kracht meting en process controle. Meer dan 30 jaar is PENKO koploper met zeer nauwkeurige en bijzonder snelle weegsystemen. Onze oplossingen blijven de kosten terugdringen en de winst verbeteren bij grote wereldmerken zoals Cargill, Sara Lee, Heinz, Kraft Foods en Unilever.

Of u nu een eenvoudig zelfstandig weegsysteem zoekt of een razendsnelle weeg- en doseerbesturing voor een grote automatische productielijn, u kunt vertrouwen op PENKO's uitgebreide serie standaard oplossingen.

PENKO hanteert hoge eisen voor zijn producten en de kwaliteit hiervan. Zij worden getest, gecertificeerd en toegelaten door onafhankelijke experts en overheidsinstanties om er zeker van te zijn dat zij voldoen aan metrologische vereisten voor de industrie - of deze zelfs overtreffen. Een bibliotheek met testcertificaten is aanwezig op www.penko.com/publications.



PENKO zorgt ervoor dat ieder systeem ontworpen, geïnstalleerd, geprogrammeerd, ingesteld en werkend gemaakt wordt conform de specificaties van de klant. De weegtechnici in ons bedrijf te Ede, en onze distributeurs in de belangrijkste industriële landen, streven ernaar eventuele problemen met weegsystemen dezelfde dag op te lossen.

Wij verzorgen ook iedere maand een opleiding in hedendaagse technieken voor iedereen die zich het gebruik van hoge weeginstrumenten met hoge meetsnelheid eigen wil maken. Een schema van de bijeenkomsten vindt u op www.penko.com/training.

PENKO Engineering BV | Schutterweg 35, NL 6718XC Ede
Tel +31 (0) 318 525630 | Fax +31 (0) 318 529715
info@penko.com | www.penko.com

