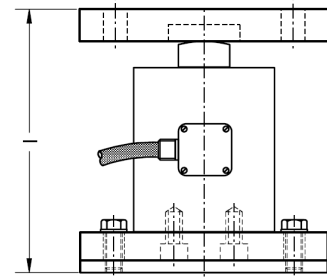
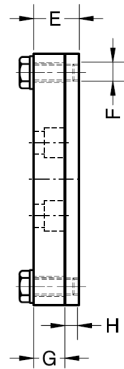
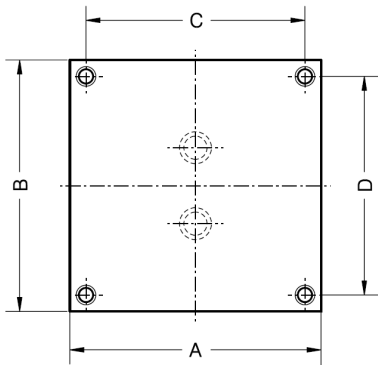


PLATES FOR MODEL 700
PLATTEN FÜR MODELL 700

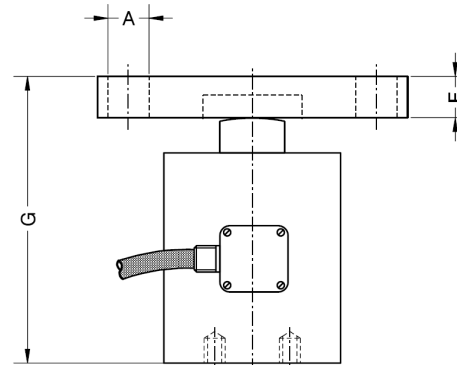
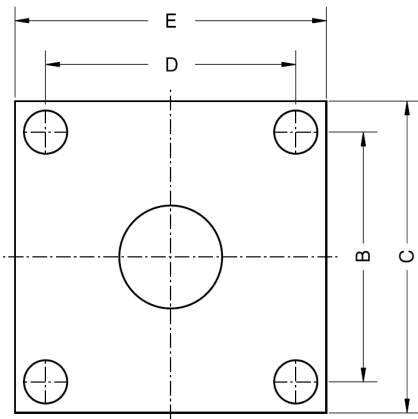
72902,5,6-7

Acc. 72902 / 72905: Base plates for Mod. 700 / Grundplatte für Mod. 700

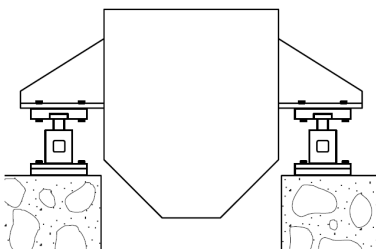


Accessory Zubehör	Model Modell	A	B	C	D	E	F	G	H	Transp. weight Transp. Gewicht	Accessory Zubehör	Model Modell	I
72902	700 (10-15-20-25-30 t)	200	200	174	174	35	M-14	25	10	11,5 kg	72902 + 72906	700 (10 t)	186
72905	700 (40-50-60-70 t)	200	200	174	174	45	M-16	30	15	15 kg		72905 + 72907	700 (15-20-25-30 t)
												700 (40-50-60-70 t)	310

Acc. 72906 / 72907: Top plate bearing for Mod. 700 / Auflager für Mod. 700



Accessory Zubehör	Model Modell	A	B	C	D	E	F	G	Transp. weight Transp. Gewicht
72906	700 (10 t)	14.5	174	200	174	200	25	151	7.70 kg
	700 (15-20-25-30 t)	14.5	174	200	174	200	25	214	7.70 kg
72907	700 (40-50-60-70 t)	16.5	174	200	174	200	35	265	11 kg



The upper support **72906 - 72907**, has a high hardness plate to avoid load cell damage. This accessory is suitable for structures that have not to support important dilation or lateral forces.

*Das Auflager **72906 - 72907** besitzt ein gehärtetes Druckstück, das die Beschädigung der Wägezelle verhindert. Dieses Zubehör ist für Anwendungen gedacht, bei denen nur geringe seitliche Bewegungen oder Seitenkräfte auftreten.*

Dimensions in mm. Abmessungen in mm.