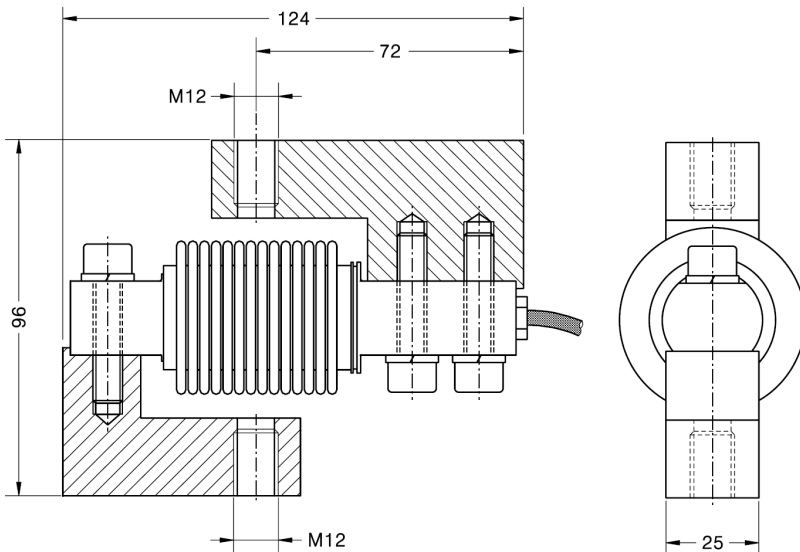


## TENSION ACCESSORIES FOR MODEL 300 ZUGKRAFTZUBEHÖR FÜR MODELL 300

# 30901 RO12

Acc. **30901**



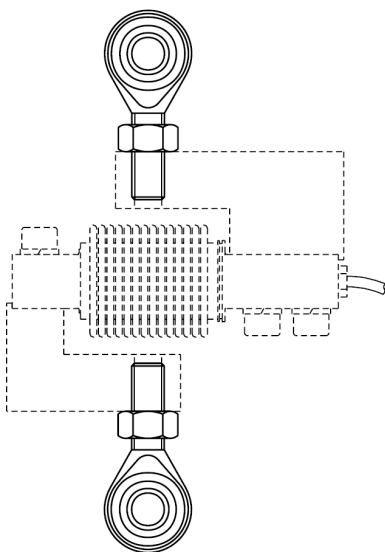
- Material: Alloy Steel zinc-plated
- Material: Stahl, verzinkt

Dimensions in mm. Abmessungen in mm.

Transport weight - Transportgewicht: 0.8 kg

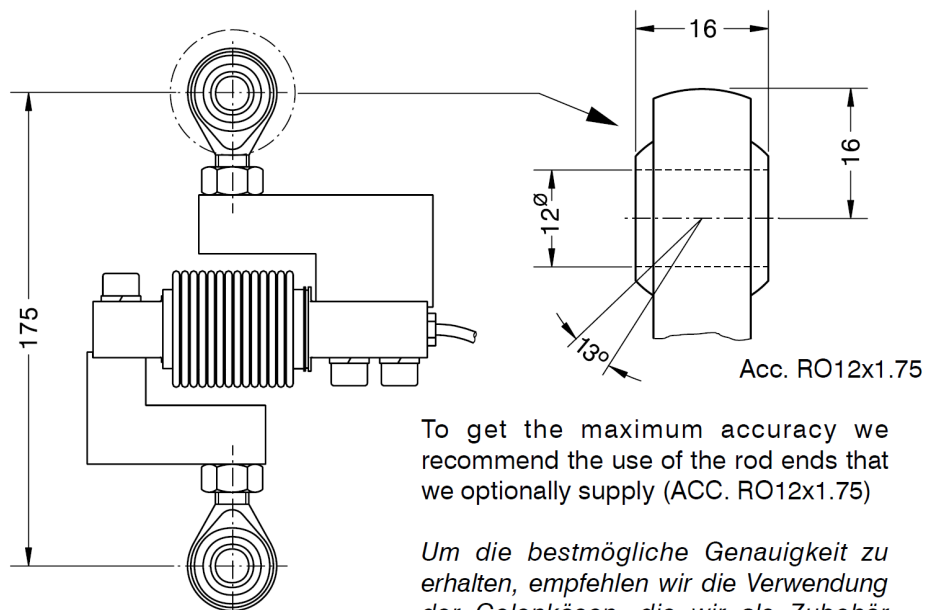
Acc. **RO12x1.75**

Mod. **300** + Acc. **30901** + Acc. **RO12x1.75**



**Alloy Steel zinc-plated  
Stahl, verzinkt**

Transport weight - Transportgewicht: 0.4 kg



To get the maximum accuracy we recommend the use of the rod ends that we optionally supply (ACC. RO12x1.75)

*Um die bestmögliche Genauigkeit zu erhalten, empfehlen wir die Verwendung der Gelenkösen, die wir als Zubehör anbieten (ACC.RO12x1.75)*