

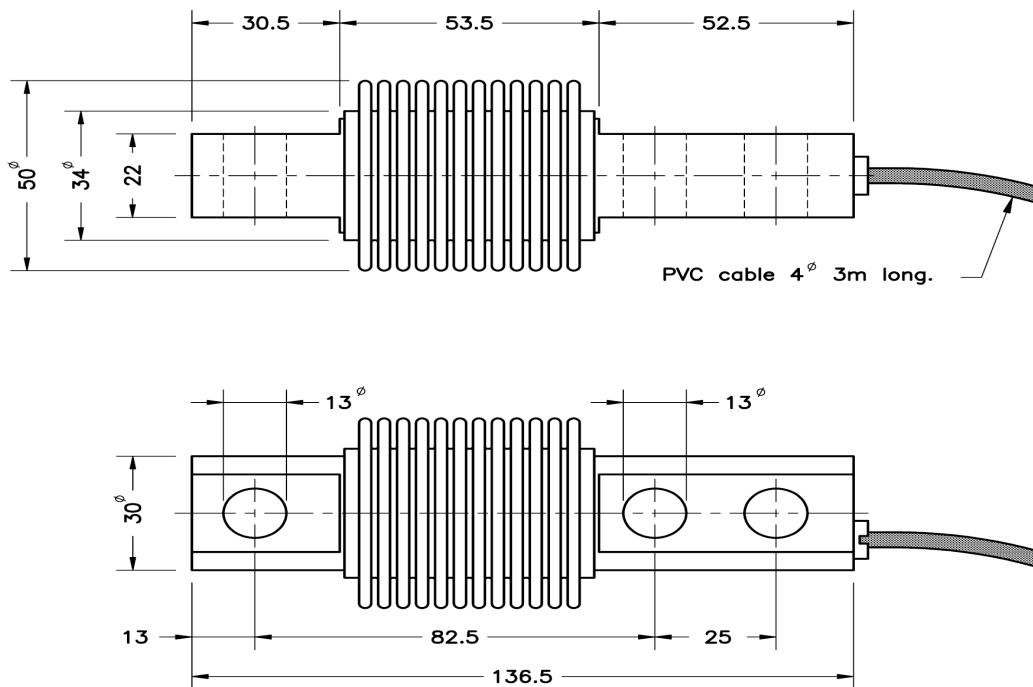


- |   |   |
|---|---|
| <ul style="list-style-type: none"> <li>■ Bending beam load cell</li> <li>■ Fully Stainless Steel</li> <li>■ 3000 divisions OIML R60 class C *</li> <li>■ Hermetically sealed, fully welded</li> <li>■ Protected IP 68 (EN 60529)</li> <li>■ Available in <b>ATEX</b>  version (optional)<br/>Zone 0-1-2 (gas) and 20-21-22 (dust)</li> </ul> | <ul style="list-style-type: none"> <li>■ Biegestabwägezelle</li> <li>■ Komplett in Edelstahl</li> <li>■ 3000 Teile OIML R60 Klasse C *</li> <li>■ hermetisch dicht verschweißt</li> <li>■ Schutzart IP 68 (EN 60529)</li> <li>■ Erhältlich in <b>ATEX</b>  -Ausführung (optional)<br/>Zone 0-1-2 (Gas) und 20-21-22 (Staub)</li> </ul> |
|---|---|

Model Modell	Nominal capacity Nennlast Ln	Accuracy class Genauigkeitsklasse *n. OIML	Minimum division Kleinsten Teilungswert vmin	Service load Gebrauchslast 150 % Ln	Safe load Grenzlant 200 % Ln
340 15 kg	15 kg	3000	1.5 g	22 kg	30 kg
340 30 kg	30 kg	3000	3 g	45 kg	60 kg
340 50 kg	50 kg	3000	5 g	75 kg	100 kg
340 75 kg	75 kg	3000	7.5 g	112 kg	150 kg
340 100 kg	100 kg	3000	10 g	150 kg	200 kg
340 150 kg	150 kg	3000	15 g	225 kg	300 kg
340 200 kg	200 kg	3000	20 g	300 kg	400 kg
340 250 kg	250 kg	3000	25 g	375 kg	500 kg
340 300 kg	300 kg	3000	30 g	450 kg	600 kg
340 500 kg	500 kg	3000	50 g	750 kg	1000 kg
340 750 kg	750 kg	3000	75 g	1125 kg	1500 kg
340 1000 kg	1000 kg	3000	100 g	1500 kg	2000 kg
340 1500 kg	1500 kg	2000	150 g	2250 kg	2500 kg

# Load cell 340: 15kg—1500kg Technical Data

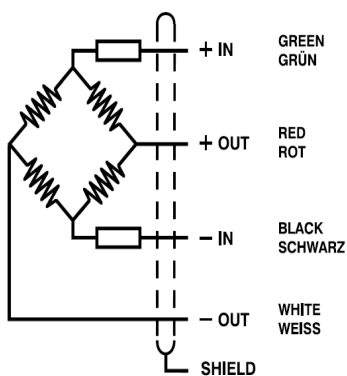
## MODEL 340



Dimensions in mm. Abmessungen in mm.

Transport weight - Transportgewicht: 0.5 kg

### ELECTRICAL CONNECTION ELEKTRISCHER ANSCHLUSS:



SPECIFICATIONS			TECHNISCHE DATEN
Nominal capacities (Ln)	15-30-50-75-100 150-200-250-300 500-750-1000-1500	kg	Nennlasten (Ln)
Accuracy class	3000	n. OIML (3)	Genauigkeitsklasse
Minimum dead load	0	%Ln	Minimale Vorlast
Service load	150	%Ln	Gebrauchslast
Safe load limit	200	%Ln	Grenzlast
Total error	< ±0.017	%Sn (1) (3)	Zusammengesetzter Fehler
Repeatability error	< ±0.015	%Sn	Wiederholgenauigkeit
Temperature effect: on zero	< ±0.01	%Sn/5 °C	Temperaturfehler: Nullpunkt
on sensitivity	< ±0.006	%Sn/5 °C	Kennwert
Creep error (30 minutes)	< ±0.016	%Sn	Kriechfehler (30 min)
Temperature compensation	-10...+40	°C	Nenntemperaturbereich
Temperature limits	-30...+70	°C	Arbeitstemperaturbereich
Nominal sensitivity (Sn)	2 ±0.1%	mV/V (2)	Nennkennwert (Sn)
Nominal input voltage	10	V	Nom. Speisespannung
Maximum input voltage	15	V	Max. Speisespannung
Input impedance	400 ±20	Ω	Eingangswiderstand
Output impedance	350 ±3	Ω	Ausgangswiderstand
No load output	< ±2	%Sn	Nullsignaltoleranz
Insulation resistance	> 5000	MΩ	Isolationswiderstand
Maximum deflection (at Ln)	0.2-0.4	mm	Nennmessweg (bei Ln)
(1) Total error: Non Linearity and Hysteresis / Zusammengesetzter Fehler: Nichtlinearität und Hysterese			
(2) Ln ≤ 20 kg, 2 ±0.2%			
(3) 1500 kg: 2000 n. OIML			