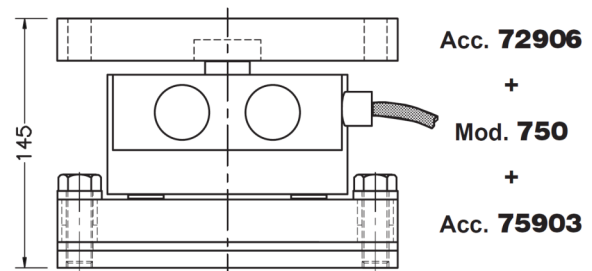
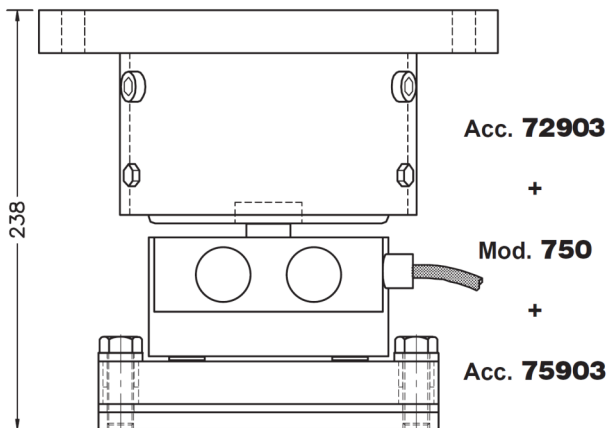
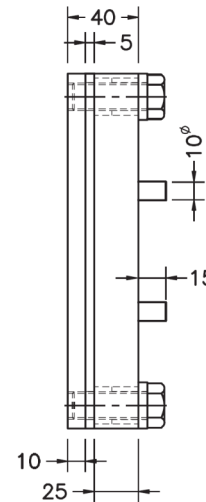
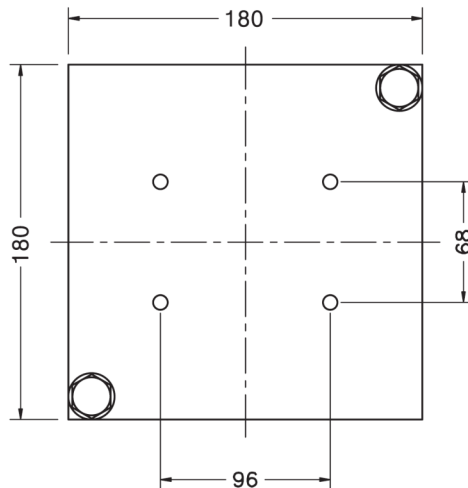


## BASE PLATE FOR MODEL 750 GRUNDPLATTE FÜR MODELL 750



Accessory lower plate is permanently fixed to the structure or ground by welding or cement. Unscrew the upper plate it's enough, to replace a load cell.

*Die Grundplatte ist permanent auf der Konstruktion oder dem Boden durch Schweißen oder durch Einzementieren befestigt. Für einen Austausch der Wägezelle braucht nur die obere Platte (Auflager) abgeschraubt werden.*

Dimensions in mm. *Abmessungen in mm.*

Transport weight - *Transportgewicht:* 9.25 kg