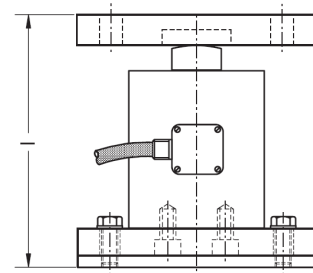
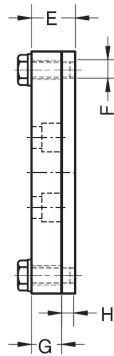
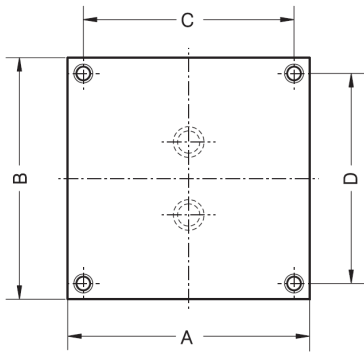


PLATES FOR MODEL 700
PLATTEN FÜR MODELL 700

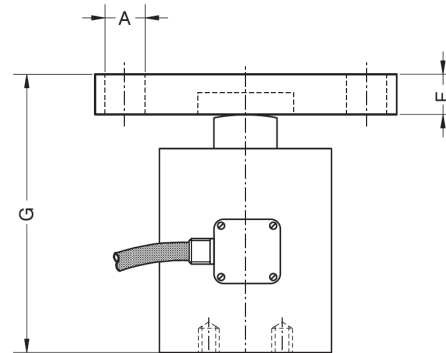
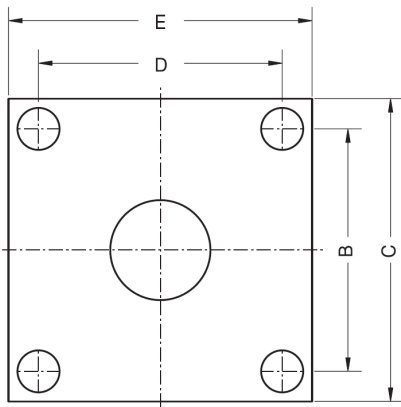
72902-5,6-7

Acc. 72902 / 72905: Base plates for Mod. 700 / Grundplatte für Mod. 700

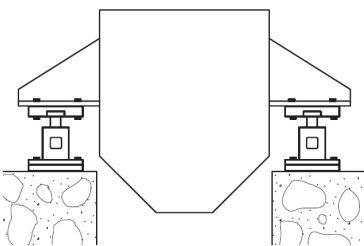


Accessory Zubehör	Model Modell	A	B	C	D	E	F	G	H	Transp. weight Transp. Gewicht	Accessory Zubehör	Model Modell	I
72902	700 (10-15-20-25-30 t)	200	200	174	174	35	M·14	25	10	11.5 kg	72902 + 72906	700 (10 t)	186
72905	700 (40-50-60-70 t)	200	200	174	174	45	M·16	30	15	15 kg		700 (15-20-25-30 t)	249
											72905 + 72907	700 (40-50-60-70 t)	310

Acc. 72906 / 72907: Top plate bearing for Mod. 700 / Auflager für Mod. 700



Accessory Zubehör	Model Modell	A \emptyset	B	C	D	E	F	G	Transp. weight Transp. Gewicht
72906	700 (10 t)	14.5	174	200	174	200	25	151	7.70 kg
	700 (15-20-25-30 t)	14.5	174	200	174	200	25	214	7.70 kg
72907	700 (40-50-60-70 t)	16.5	174	200	174	200	35	265	11 kg



The upper support **72906 - 72907**, has a high hardness plate to avoid load cell damage. This accessory is suitable for structures that have not to support important dilation or lateral forces.

Das Auflager **72906 - 72907** besitzt ein gehärtetes Druckstück, das die Beschädigung der Wägezelle verhindert. Dieses Zubehör ist für Anwendungen gedacht, bei denen nur geringe seitliche Bewegungen oder Seitenkräfte auftreten.

Dimensions in mm. Abmessungen in mm.